

モバイル端末に Visible Body をインストールする

Visible Body は iPhone や iPad, Android 端末などのモバイル機器でもご利用いただけます。利用にあたっては専用のアプリケーションをダウンロードしていただく必要があります。

アプリケーションは下記のサイトから入手可能です。インストールを行う機器のインターネットブラウザより、下記のサイトにアクセスしてください。

<http://access.ovid.com/custom/szku999/>



鈴鹿医療科学大学で利用可能な Visible Body Human Anatomy Atlas のモバイルアプリケーションをダウンロードすることができます。インストールが完了したら、以下の手順に従ってください。利用を開始するにあたり、鈴鹿医療科学大学のネットワークから認証作業を行う必要があります。

鈴鹿医療科学大学の WiFi に接続し、認証作業を行う

インストール直後は、ロックがかかった状態で利用することができません。**鈴鹿医療科学大学の学内無線 LAN ネットワークに接続した状態でアプリを開くことにより自動的に認証が行われ、ロックが解除されます。**認証確認後 150 日間はオフラインあるいは学外からでも利用可能です。

鈴鹿医療科学大学の学内無線 LAN ネットワークに接続していない状態でアプリを開くと、Username と Password を要求されます。以下手順に従ってロックを解除してください。

1. 鈴鹿医療科学大学の学内無線 LAN ネットワークに接続する
2. **Username, Password には何も入力せず**に、'I don't have a user name and password' をタップする (図 1)
3. 表示された画面 (図 2) の 'Try Again' をタップする

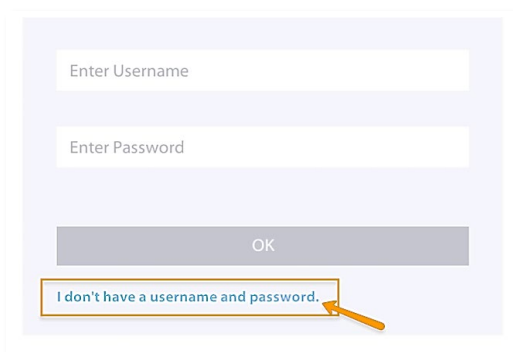


図 1

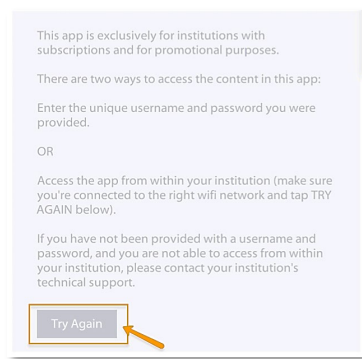


図 2

重要：旧バージョンのアプリをご利用中の場合

旧バージョンから新バージョンに切り替える場合、以下の手順で操作を行ってください。

1. 旧アプリをアンインストール
2. 機器の再起動
3. 新しいアプリのインストール
4. 施設内 WiFi に接続
5. アプリを立ち上げ認証

*注：画面の文言や表現は、予告なく変更されることがあります。また、上記画面は認証確認後には表示されず、図 3 にスキップします。



認証・利用期間の延長方法について

認証後は、キャンパス外からでも 150 日間はオフライン状態で利用可能です。期間中に学内 WiFi に接続し、Visible Body のアプリケーションを立ち上げることで自動的に期間が 150 日に延長されます。もし過ぎてしまった場合でも、前項の手順を学内 WiFi に接続した状態で行えば、同様に 150 日間延長されます。利用可能な残りの日数は、アプリを立ち上げるたびに下図 3 のように表示されます。

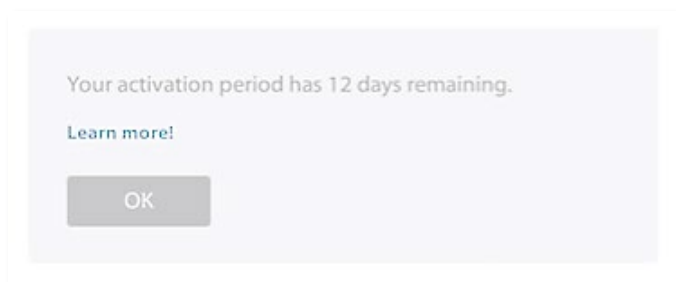


図 3 – 利用期間残り 12 日の状態 *注：画面の文言や表現は、予告なく変更されることがあります。

PC, Mac から利用する場合

Visible Body は、学内ネットワークに接続する PC や Mac からのご利用いただけます。以下の URL からログインし、使用するアプリケーションを選択してください。

ログイン：<http://ovidsp.ovid.com/ovidweb.cgi?T=JS&CSC=Y&NEWS=n&PAGE=main&D=huaa18>

リモートコントロール（学外利用）に関しまして：

学外から Visible Body がご利用できますのは、モバイル版アプリからのみとなっております。その他お問い合わせは図書館までお願い致します。

サポート情報

本サービスは Wolters Kluwer 社が提供しています。Visible Body 及び Ovid の日本語サポートサイトには様々なサポート資料が充実しています。ぜひ下記ウェブサイトをご活用ください。

<http://demo.ovid.com/training/ja/vb/>

その他、特別な要望や問い合わせ事項などありましたら下記までお問い合わせください。

Wolters Kluwer | ウォルターズ・クルワー 東京オフィス
TEL : 03-5427-1950 Email : ovid-japan@wolterskluwer.com

