

「こころ新たに」

鈴鹿医療科学大学附属図書館 館長 藤原 芳朗

早くも今年度の最終月を迎えることとなりました。学位授与式をもって卒業生は医療や福祉の現場に立つこととなります。本学での学びを生かしてまた、保護者への感謝と卒後の研鑽を忘れることなく、鈴鹿医療科学大学で学んだという誇りを胸に新たなフィールドで活躍してください。

日本を代表する歌人、若山牧水の詠んだ歌に「今日もまた 心の鉦を打ち鳴らし 打ち鳴らしつつ あくがれて行く」があります。あくがれは憧れの古語。私たちは医療や福祉の専門職になるためにこの道を選びました。選んだ以上はその道を究める必要があります。遠く長く険しい道に違いないでしょう。しかし、日々自分の中の心の鉦を打ち鳴らすかの如く自己を鼓舞しながら心新たに前へ前へと進んでいかなければなりません。

一方で国家試験との関係で就職が未定の方はキャリア支援課へ、懸命の努力も虚しく国試に敗れた方、捲土重来を期して今までの自己に何が足りなかったのかをよく見つめなおして再チャレンジです。そのためにも附属図書館をしっかりと利用してください。

進級していく在学生の皆さん。時間は待ってくれません。「光陰矢の如し」です。準備あれば憂いなしといえます。日々の学習を疎かにしないでください。国家試験はすぐそこまで来ているのです。

最後にお詫びを申し上げます。附属図書館では例年3月、蔵書点検を行うため長期間閉館をさせていただくこととなります。利用者の方々にはご迷惑をおかけいたしますがご協力をお願いいたします。



今月の新着案内

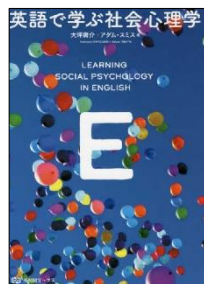
附属図書館

白子分館

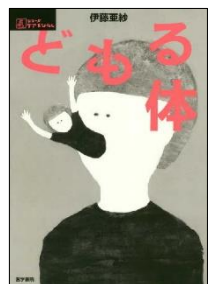
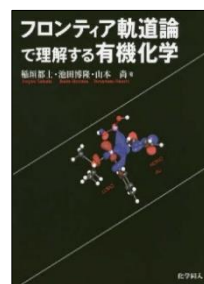
『医療白書 2018 年度版』
西村周三



『英語で学ぶ社会心理学』
大坪庸介他



『フロンティア軌道論で理解する有機化学』 稲垣都土他



『その患者さん、リハ必要ですよ!!』 若林秀隆



『Rによる機械学習入門』 金森敬文



『どもる体』 伊藤亜紗

～両館の間での取り寄せ（デリバリー）もできます。ぜひ利用してください～

附属図書館

図書館開館カレンダー

白子分館

【 3月 】

日	月	火	水	木	金	土
					1	2 閉館
3 閉館	4	5 17:00閉館	6 閉館	7	8	9 閉館
10 閉館	11	12	13	14	15 閉館	16 閉館
17 閉館	18 閉館	19 閉館	20 閉館	21 閉館	22 閉館	23 閉館
24 閉館	25 閉館	26 閉館	27 閉館	28 閉館	29 閉館	30 閉館
31 閉館						

*3月21日=春分の日

曜日	等	開館時間	等	行事	等
月～金	平日	9:00～21:00			
土曜日	休日開館	10:00～17:00			
開館時間	変更	9:00～17:00		3/5 入学準備	
日・祝日		休館		3/6 入学試験	
				3/15～31 蔵書点検等	

【 3月 】

日	月	火	水	木	金	土
					1	2
3 閉館	4	5	6	7	8	9
10 閉館	11	12	13	14	15 閉館	16 閉館
17 閉館	18 閉館	19 閉館	20 閉館	21 閉館	22 閉館	23 閉館
24 閉館	25 閉館	26 閉館	27 閉館	28 閉館	29 閉館	30 閉館
31 閉館						

*3月21日=春分の日

曜日	等	開館時間	等	行事	等
月～金	平日	9:00～21:00			
土曜日	休日開館	10:00～17:00			
開館時間	変更	9:00～17:00			
日・祝日		休館		3/15～31 蔵書点検等	

2019年4月からの学科・分野新設に伴い、

新しい図書・雑誌が増えました！

リハビリテーション学科

本館の書架に配架されています。
雑誌は、2階雑誌コーナーに配架されています。



『作業療法士になろう！』
作業療法によって病気やけがからの回復を促進して健康的で主体的な生活に導く作業療法士。これから作業療法士をめざす人が自分の作業の知識と技術をみがくことができる、実践的解説書。



『レジデントのためのこれだけ心電図』
はじめて心電図を学ぶために大事なことだけしっかり解説！緊急な心電図はパターンで覚える、病態から心電図を思い浮かべる…短時間で効率的に心電図の読み方を身に付けることができる工夫が満載。基礎から無理なく学べる入門書です。



「月刊デイ」(月刊誌)
デイケア&デイサービスの役立つ情報が満載の、読者参加型情報誌。現場で使えるレク情報などを毎月わかりやすく発信しており、充実の付録も人気です。



合計
図書 約 500 冊
雑誌 5 誌

大学院 看護学分野

白子分館 新着図書コーナーの横に
まとめて配架されています。
展示終了後は、看護図書コーナーへ配架されます。



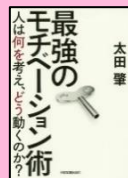
『JMPによるよくわかる統計学
保健医療データ編』
保健医療研究に必要な統計学の基礎を統計解析ソフトJMPで学ぶ。対話的・直感的なJMPを操作しながら統計のスキルを身につけよう。



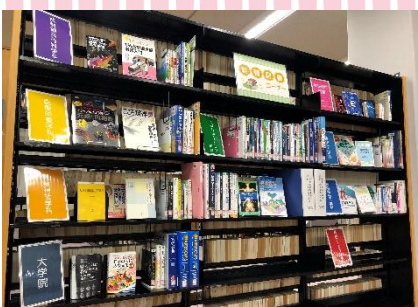
『メンバーシップ&リーダーシップマインド超入門』
多くのナースが悩んでいる人間関係。同じような場面でも対処法が違うのはなぜ？事例を通して自身の仕事の捉え方を振り返り、どう考え、行動したら良いのが学べる。



『看護教育学研究』
看護教育学に関わる研究に取り組む全ての研究者に必要な知識、技術、姿勢を解説。動向と課題、公正な研究を行うための留意点も提示。

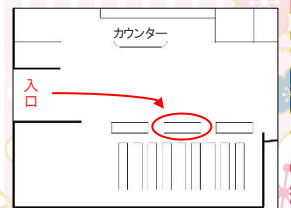


合計
図書 約 80 冊



千代崎本館の新着図書コーナーがリニューアル！

本館入口より入って右側(国試問題集コーナー横)の新着図書コーナーをリニューアルしました。
新しく入った本がたくさん配架されていますので、図書館にお立ち寄りの際はぜひご利用ください！



今月の展示コーナー

附属図書館
「睡眠と健康」



白子分館

「ココロとカラダを内と外から温める」



編集後記

冬の厳しい寒さも和らいで、風に春の香りがかすかに感じられるようになってきました。春は出会いと別れの季節。新しい出会いには胸が躍るものです。図書館で新しい図書への出会いを探してみてもいいでしょうか。

鈴鹿医療科学大学 附属図書館だより
3月号 発行日：2019年3月5日
編集・発行：鈴鹿医療科学大学附属図書館