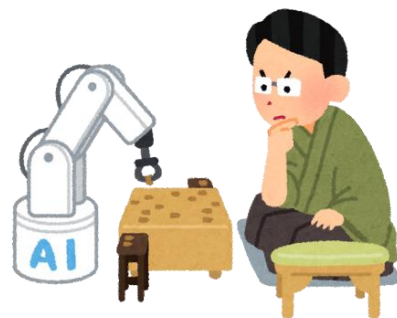


「アナログと言われてもいいです」

鈴鹿医療科学大学附属図書館 館長 藤原 芳朗

最近の報道によれば、AI(人工知能)が産業構造を大きく変えるであろうということが書かれている。確かにAIの能力は目を見張るものがあり、プロの将棋棋士との闘いではAIに軍配が上がっている。また、車の自動運転が実現する日は遠くないであろう。AIを中心とした、イノベーション創出は喜ばしいことではあるが手放しで称賛ばかりするわけにはいかない。この世に陽と陰があるように、功があればその裏には罪もある。

過日、名古屋市内の某大学図書館を見学させてもらった。自動図書館サービスという画期的ともいえるシステムであった。省力・省人化された最先端技術。利用者は端末機器から読みたい本を探しリクエストボタンを押すだけ。数分後には機械が地下書庫から選び出して手元に届く。少ないスペースで資料の出納・返却の手間がない。しかし、システム障害や停電ともなれば全館閉鎖の憂き目を見ることになる。なによりのマイナスはブラウジング(あて読み)ができない事にあるように思われる。手間ひま掛かるが開架式図書館であれこれと思い巡らせながら珠玉の1冊を探す。読書の醍醐味はこれに尽きます。



SUMS-LIB ポイントカード回収します！

今年4月から実施となりましたポイントカードの回収が始まりました。

12月1日(金)～12月22日(金)の設置期間中、カウンターに設置されたポイントカード回収箱にポイントカードを入れてください。その際、記名を忘れずにしましょう。応募された方の中から、図書館を積極的に利用したと認められた方に表彰状と図書券を贈呈します。選ばれた方には図書館よりご連絡します。

奮ってご応募ください！！



カウンター上のカード回収箱



2017年 学科別貸出図書ランキング

(放射線技術科学科)

『診療放射線技師国家試験完全対策問題集』
『診療放射線技師国家試験問題集』

(臨床工学科)

『人工呼吸器・麻酔器・医療ガスの安全』
『脳波計・筋電計・網膜電位計・赤外線診断装置』

(理学療法学科)

『下肢』
『標準整形外科学』

(医療福祉学科)

『十七歳の自閉症裁判』
『Q&A 少年事件と裁判員裁判』

(鍼灸学科)

『頭痛・めまい・しびれの臨床』
『めまいの科学』

(医療栄養学科)

『臨床検査技師国家試験問題注解』
『細胞のシグナル伝達』

(医用情報工学科)

『疾病、傷害および死
因統計分類提要』

(薬学科)

『免疫・膠原病・感染症』
『物理系薬学 化学系薬学 生物系薬学』

(看護学科)

『脳・神経』
『経過がみえる疾患別病態関連マップ』

(大学院)

『MRIの基本パワーテキスト』
『統計学100のキーワード』

新着案内

図書館に最近入った本です。両館の間での取り寄せ（デリバリー）もできますのでぜひ利用してみてください。

「吾輩も猫である」/赤川次郎ほか著
 附属図書館 913.68//A29



夏目漱石没後100年&生誕150年記念で出版されました！明治時代も現代も、猫の目から見た人の世はいつだって不可思議なもので・・・猫好きの人気作家8名が漱石の「猫」に挑みます。読めば愛らしい魅力があふれ出す、究極の猫アンソロジーです。

附属図書館

- 『運動機能障害の「なぜ？」がわかる評価戦略』
工藤慎太郎／編集
- 『エビデンスで差がつく食育』藤原葉子 [他]／共著
- 『リハビリテーション運動生理学』解良武士／編集
- 『歴史が医学に出会う時』
黄尚翼／著
李恩子、李達富／訳
- 『公認心理師入門』
野島一彦／編

白子分館

- 『実はおもしろい化学反応』
中西貴之／著
- 『社会を変える健康のサイエンス』東京大学医学部健康総合科学科／編
- 『口から食べる幸せを守る』
小山珠美／著
- 『精神看護キーワード』
川野雅資／総編集
- 『がん患者の看取りのケア』
濱口恵子 [ほか]／編集

図書館開館カレンダー

附属図書館

【12月】

日	月	火	水	木	金	土
					1	2 休日開館
3 閉館	4	5	6	7	8	9 閉館
10 閉館	11	12	13	14	15	16 休日開館
17 閉館	18	19	20	21	22	23 休日開館
24 閉館	25	26	27	28 閉館	29 閉館	30 閉館
31 閉館						

*12/23=天皇誕生日

曜日等	開館時間等	12月の行事等
月～金曜日 平常	9:00～21:00	
休日開館	10:00～17:00	12/2,16,23 休日開館
開館時間 変更	9:00～17:00	
休館		12/28～1/5 冬季休暇

白子分館

【12月】

日	月	火	水	木	金	土
					1 17:00閉館	2 閉館
3 閉館	4	5	6	7	8	9 休日開館
10 閉館	11	12	13	14	15	16 休日開館
17 閉館	18	19	20	21	22	23 休日開館
24 閉館	25	26	27	28 閉館	29 閉館	30 閉館
31 閉館						

*12/23=天皇誕生日 ※【白子分館】12/2(土)～9(土) 学外者利用制限日

曜日等	開館時間等	12月の行事等
月～金曜日 平常	9:00～21:00	
休日開館	10:00～17:00	
開館時間 変更	9:00～17:00	12/1 17時閉館
休館		12/2 臨時閉館（オスカー準備のため） 12/28～1/5 冬季休暇

展示コーナー紹介

附属図書館

「ノーベル賞関連本特集」



12月中旬頃まで展示しています。

白子分館

「インフルエンザ・感染症対策」



●貸出もできますのでぜひ利用してみてください●

編集後記



今年も残り僅かとなりました。サンタさんからの贈り物とお正月の到来に心躍らせた子供の頃。ひとつ今年にはサンタさんをお願いしてみようかな？皆さんの願いは何ですか・・・？
 よいお年をお迎えください。

鈴鹿医療科学大学 附属図書館だより
 12月号 発行日：2017年12月5日
 編集・発行：鈴鹿医療科学大学附属図書館