



## 「図書館ベストリーダー賞 2018」

鈴鹿医療科学大学附属図書館 館長 藤原 芳朗



暦の上では春を迎えましたが厳しい寒さの日々が続いています。後期の定期試験も終了し、図書館利用者は国家試験色に濃く染まっているように感じられます。最終最後の追込みでしょうか、利用者からは鬼気迫る気迫が感じ取られます。図書館側も可能な限りのサポートをして合格のお手伝いに一役買いたいと思っています。

先月28日の13時より今年度のベストリーダー賞の表彰式を行いました。昨年からはじめた企画です。学生の皆さんが1回本を借りるたびに1ポイント。ただし、複数冊借りても1ポイント。また、借りた本の書評を書いて提出した場合は、内容により1～5ポイントが付与される仕組みです。期間は4月から12月末。最優秀者には表彰状と5,000円、第2位には3,000円、第3位には2,000円分の図書券がそれぞれ学友会より贈呈されます。

昨年度は初めての試みのためか参加者が少なく概ね40名程度でしたが、今年度は100名以上の参加があり、最優秀者のポイント数も昨年度の倍近くになりました。参加者が多かった分表彰対象のポイントも高くなり、最優秀者は70ポイント近くになりました。高得点者の傾向としては、書評をきちんと書いて提出するという点があげられます。単に図書を借りて自分なりに読むだけでなく、感じたこと、理解できた事柄、講義内容とのつながり、自分の研究との関連など細やかに記載されていました。読後にまとめをすることは自分自身の力となるばかりでなく、多くの点で意味深いことと考えます。

来年度も同様の試みを実施する予定です。奮ってご参加ください。

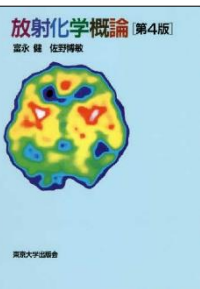
### 今月の新着案内

#### 附属図書館

『スポーツ東洋療法』  
福林 徹



『科学技術と政治』  
城山 英明

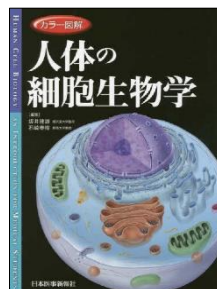


『放射化学概論』  
富永 健他

～両館の間での取り寄せ(デリバリー)もできます。  
ぜひ利用してください～

#### 白子分館

『ロス医療栄養科学大事典』  
ロス/カバレロ/カズンス他



『人体の細胞生物学』  
坂井 健雄他



『百歳回想法』  
黒川 由紀子他

## 図書館開館カレンダー

### 附属図書館

【 2月 】

日	月	火	水	木	金	土
					1	2 閉館
3 閉館	4	5	6	7	8	9
10 閉館	11 閉館	12	13	14	15	16
17 閉館	18	19	20	21	22	23 閉館
24 閉館	25	26	27	28		

\*2月11日=建国記念の日

曜日等	開館時間等	行事等
月～金曜日 平常	9:00～21:00	
土曜日 休日開館	10:00～17:00	2/9、16 休日開館
開館時間 変更	9:00～17:00	
日・祝日	休館	

### 白子分館

【 2月 】

日	月	火	水	木	金	土
					1	2
3	4	5	6	7	8	9
10	11 閉館	12	13	14	15	16
17	18	19	20	21	22	23
24 閉館	25	26	27	28		

\*2月11日=建国記念の日

\*【白子分館】2/1(金)～2/19(火)学外者利用制限日

曜日等	開館時間等	行事等
月～金曜日 平常	9:00～21:00	
土曜日 休日開館	10:00～17:00	2/3、10、17 休日開館
開館時間 変更	9:00～17:00	
日・祝日	休館	

# 図書館ベストリーダー賞



2018年度

ベストリーダー賞表彰式

図書館ポイントカード表彰式が、1月28日(月)13時より、附属図書館(千代崎)会議室で行われ、館長から賞状・記念品が3人の方へ贈呈されました。



## おめでとう!!

薬学部 瀧上さん  
 保健衛生学部 永田さん  
 保健衛生学部 内田さん

原田先生、中西先生からお祝いのお言葉を頂きました。



SUMS-LIB **2019年度も(第3回)**  
**ポイントカード実施します!!**  
 実施期間：4月～12月  
 あなたも図書館で本を借りて  
 ベストリーダーにチャレンジ!!



## 豆知識

2月3日は節分でしたね！ 節分といえば、誰しも「鬼は外、福は内！」と言いながら豆をまいた経験があります。節分は「季節を分ける」という意味があり、年に1回だけではなく4回もあるのです。

春は「立春(りっしゅん)」・夏は「立夏(りっか)」・秋は「立秋(りっしゅう)」・冬は「立冬(りっとう)」春夏秋冬それぞれの始まる日の前日を『節分』といいます。

## 編集後記

立春を迎えてもまだまだ寒い2月ですが、梅の花の開花が気になる頃でもあります。希望の開花の春に向かって、風邪などひかないように気を付けて頑張ってください。

鈴鹿医療科学大学 附属図書館だより  
 2月号 発行日：2019年2月5日  
 編集・発行：鈴鹿医療科学大学附属図書館